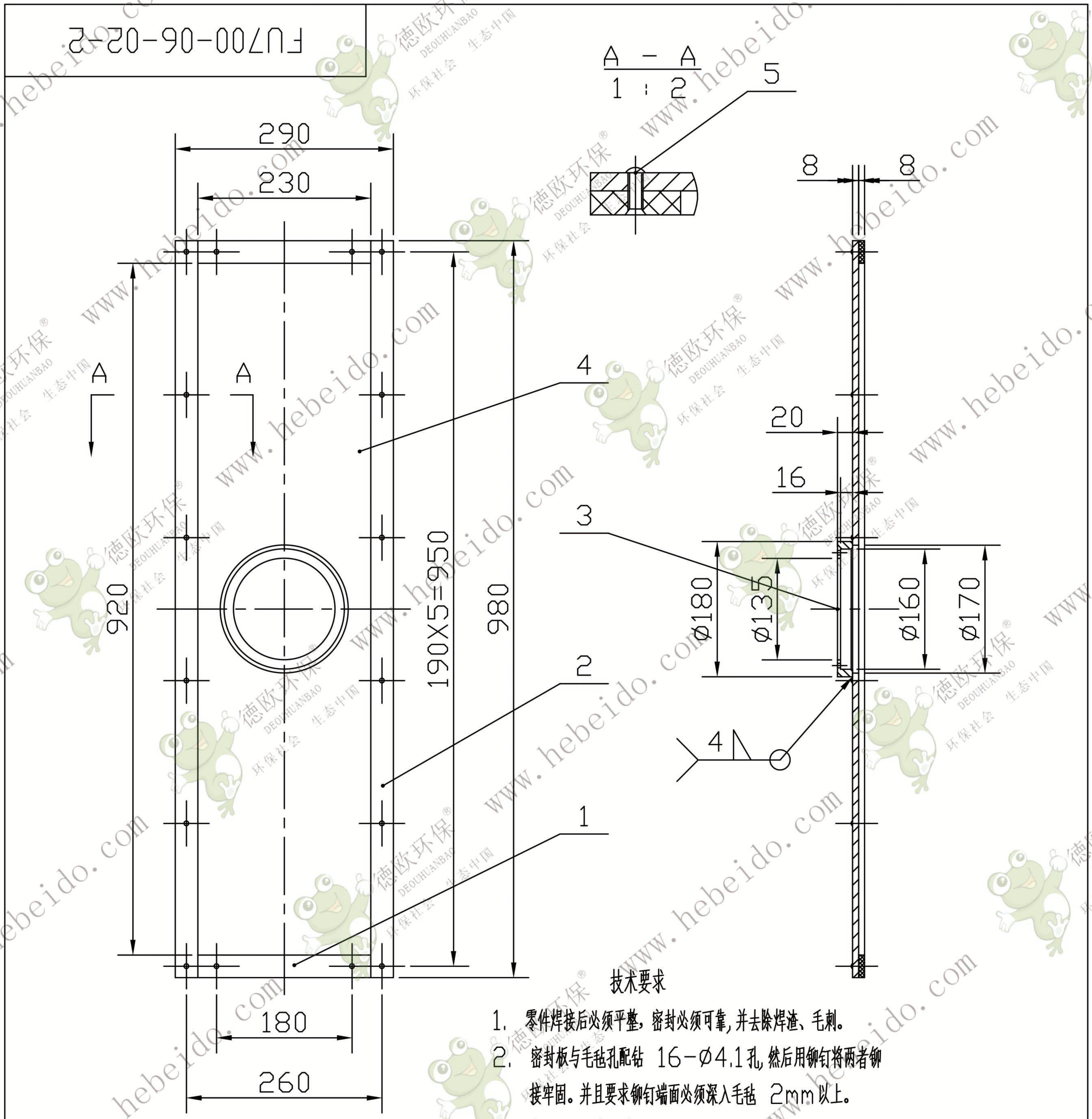


FU700-06-02-2



技术要求

1. 零件焊接后必须平整，密封必须可靠，并去除焊渣、毛刺。
2. 密封板与毛毡孔配钻 16- ϕ 4.1孔，然后用铆钉将两者铆接牢固。并且要求铆钉端面必须深入毛毡 2mm以上。
3. 表面涂防锈漆一道。

5	GB869-76	沉头铆钉 ϕ 4X18	16	ML2	0.003	0.048	外购
4	FU700-06-02-202	尾节密封板 $\delta=8$	1	Q235	16.42		
3	FU700-06-02-201	密封座	1	Q235	1.02		
2		毛毡 $\delta=8$	2	半粗羊毛毡	0.071	0.141	下料 30X980
1		毛毡 $\delta=8$	2	半粗羊毛毡	0.012	0.024	下料 30X230
序号	代号	名称	数量	材料	单重	总重	备注
尾节密封板复合					FU700-06-02-2		
标记	处数	更改文件号	签字	日期	组合件 德欧环保 DEOUHUANBAO 环保社会 生态中国		
设计			标准化				
校对	李连通		批准				
审核	秦海波						
工艺	刘飞		日期				
				图样标记	重量	比例	
					17.65	1:8	
				共	张	第	张