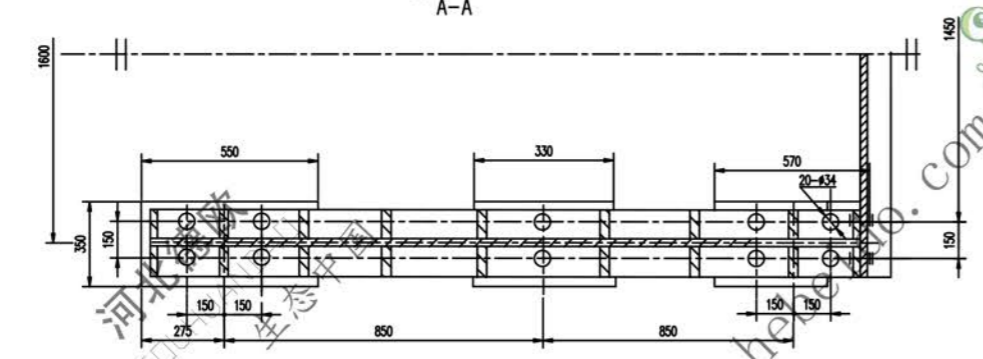
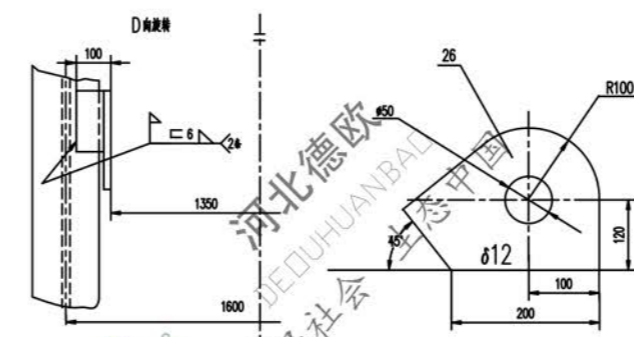
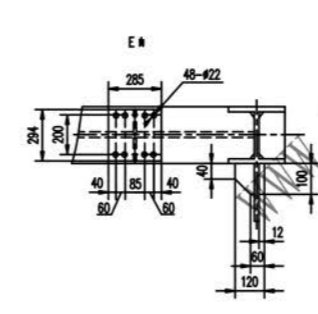
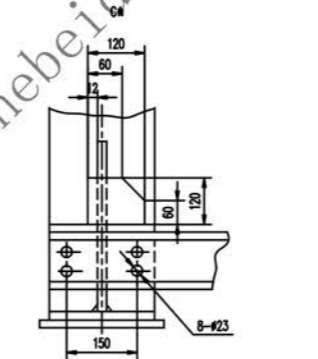
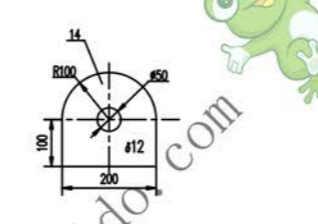


技术要求

1. 所有材料下料表面粗糙度为 $Ra12.5$ ，各孔表面粗糙度为 $Ra6.3$ 。
2. 未注倒角均为 45° 倒角，倒角高度为被倒角最小厚度。
3. 件3、件31与焊接面成 15° 斜角。
4. 与件29焊接时先焊端面再焊接。

β	0°	2°	4°	6°	8°	10°	12°	14°	16°	18°
件 16	1.068	1.162	1.193	1.256	1.287	1.350	1.444	1.507	1.601	1.696
件 17	1.356	1.389	1.424	1.463	1.504	1.550	1.601	1.657	1.720	1.792



序号	代号	名称	数量	材料	重量 (kg)	备注
34		钢板 1#	2	Q235-A	5.044	10.09
33		钢板 16X330x350	2	Q235-A	14.50	29.01
32		钢板 1#	4	Q235-A	2.492	9.968
31		钢板 1#	8	Q235-A	1.733	13.86
30		钢板 16X350x570	2	Q235-A	26.06	50.11
29		槽钢 200x75x9-1850	1	Q235-A	47.67	47.67
28	GB5782-86	螺栓 M20x50	8	—	0.182	1.456
27		钢板 1#	2	Q235-A	1.356	2.712
26		钢板 1#	2	Q235-A	3.047	6.049
25	GB93-87	垫圈 20	64	—	0.015	0.96
24	GB97.1-85	垫圈 20	64	—	0.017	1.088
23	GB5782-86	螺栓 M20x70	48	—	0.218	10.464
22		钢板 8x294x285	4	Q235-A	5.26	21.06
21		钢板 6x180x285	4	Q235-A	2.42	9.66
20	H型钢 300x300x10x16-595	1	Q235-A	57.36	57.36	
19	钢板 8x94x285	8	Q235-A	1.68	13.4	
18	H型钢 300x300x10x16(490)	2	Q235-A	47.24	94.48	
17		钢板 1#	2	Q235-A	—	见表
16		钢板 1#	2	Q235-A	—	见表
15		H型钢 250x250x6x9	2	Q235-A	65.10	130.2
14		钢板 1#	2	Q235-A	2.069	4.138
13		钢板 1#	2	Q235-A	0.961	1.922
12		H型钢 300x250x10x14-2384	2	Q235-A	182.0	364.0
11		钢板 1#	4	Q235-A	0.787	3.948
10		钢板 1#	4	Q235-A	3.670	14.68
9	GB97.1-85	垫圈 30	8	—	0.054	0.432
8	GB6170-86	螺母 M30	16	—	0.234	3.744
7	GB5782-86	螺栓 M30x160	8	—	1.224	9.792
6		钢板 16x230x740	2	Q235-A	21.37	42.75
5	GB6170-86	螺母 M20	72	—	0.062	4.46
4	GB85-88	螺钉 M20x120	8	—	0.360	2.880
3		钢板 1#	60	Q235-A	3.052	170.9
2		H型钢 300x250x10x14-2220	2	Q235-A	16.94	33.8
1		钢板 16X350x550	2	Q235-A	24.18	48.36

设计	审核	工艺会审	制图	校对	审核

合同号: 03
 图样标记: DTIII04J0131718
 重量 kg: 1520
 比例: 1:8
 共 1 页
 第 1 页