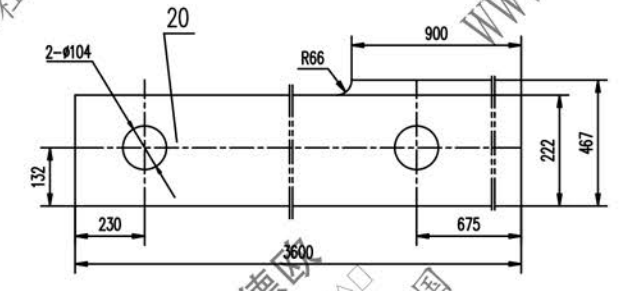
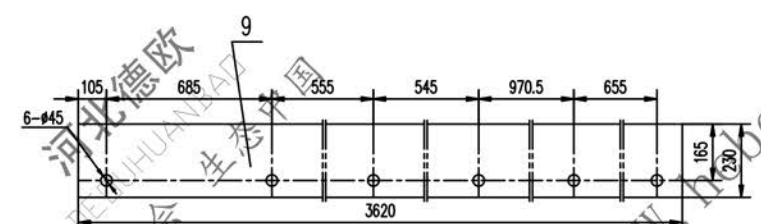
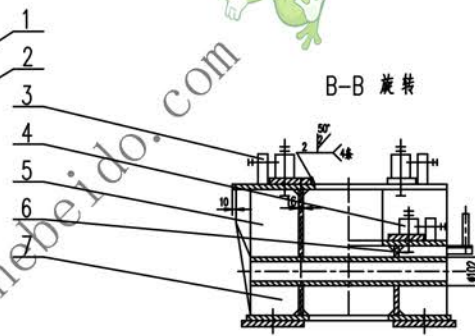
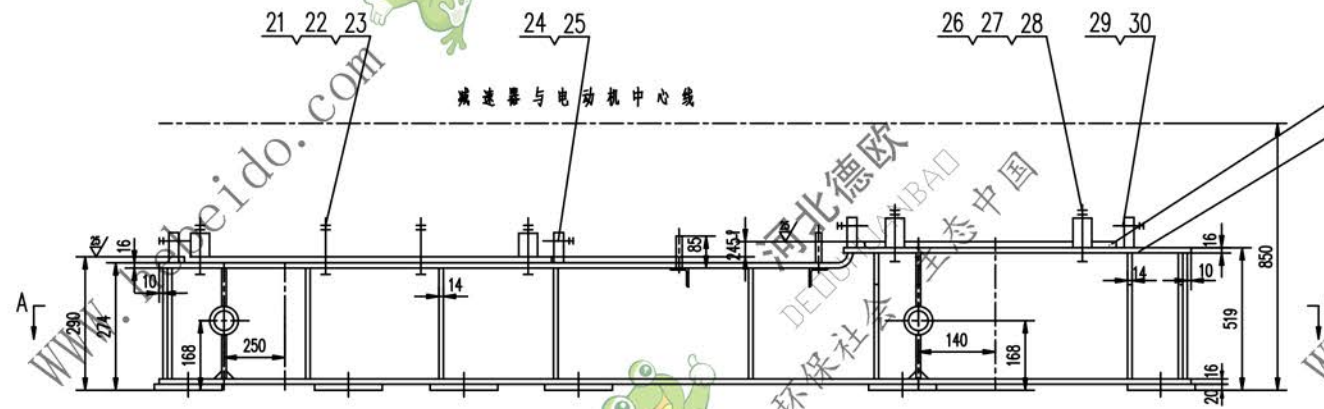
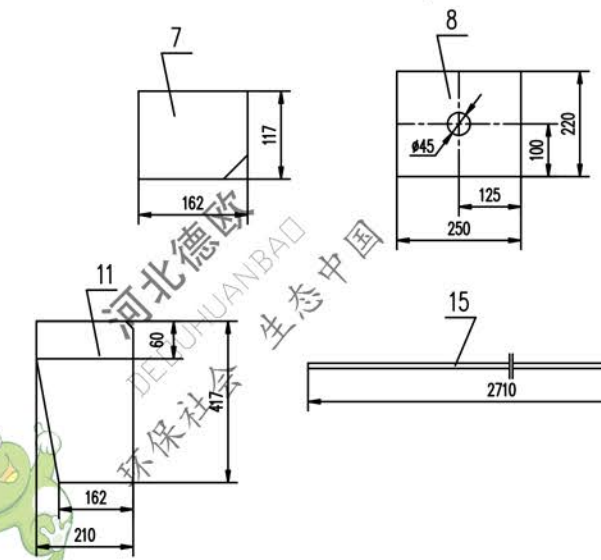
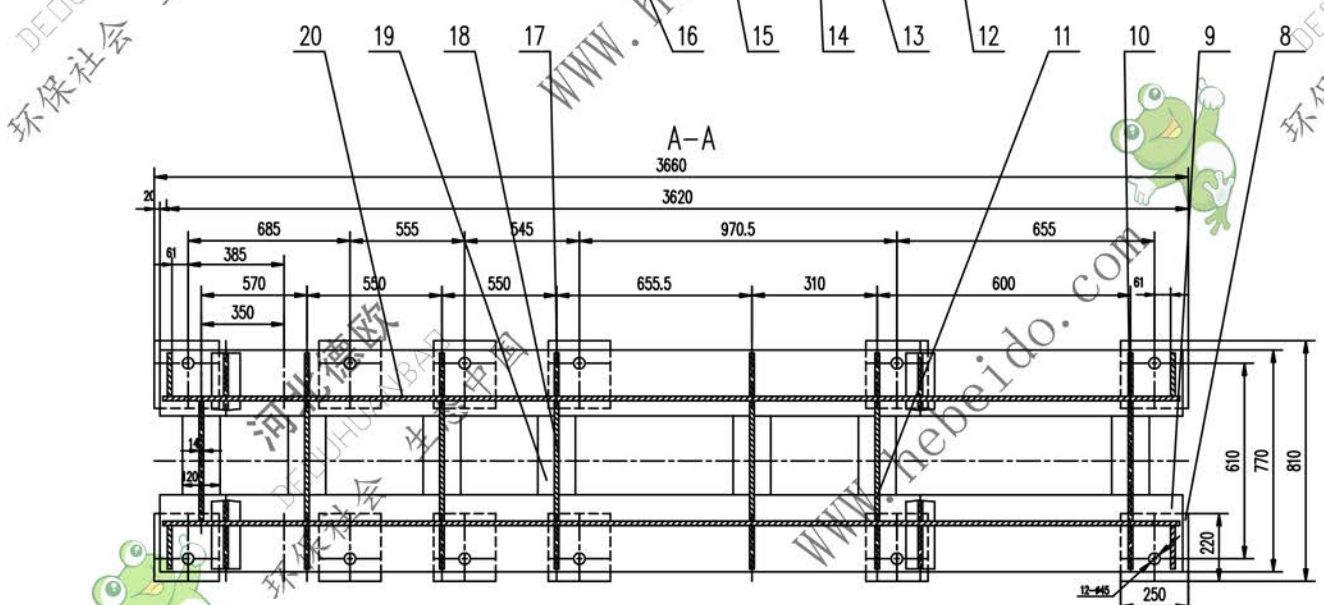
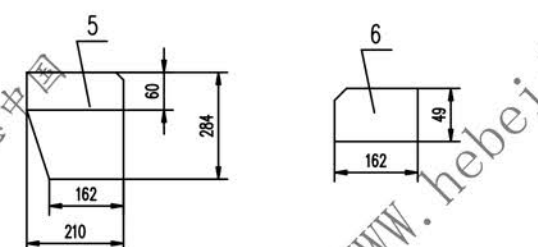
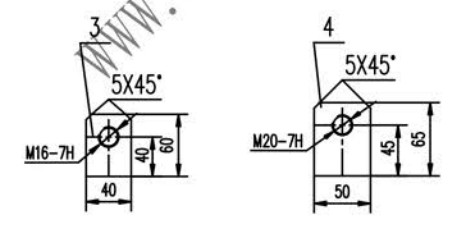
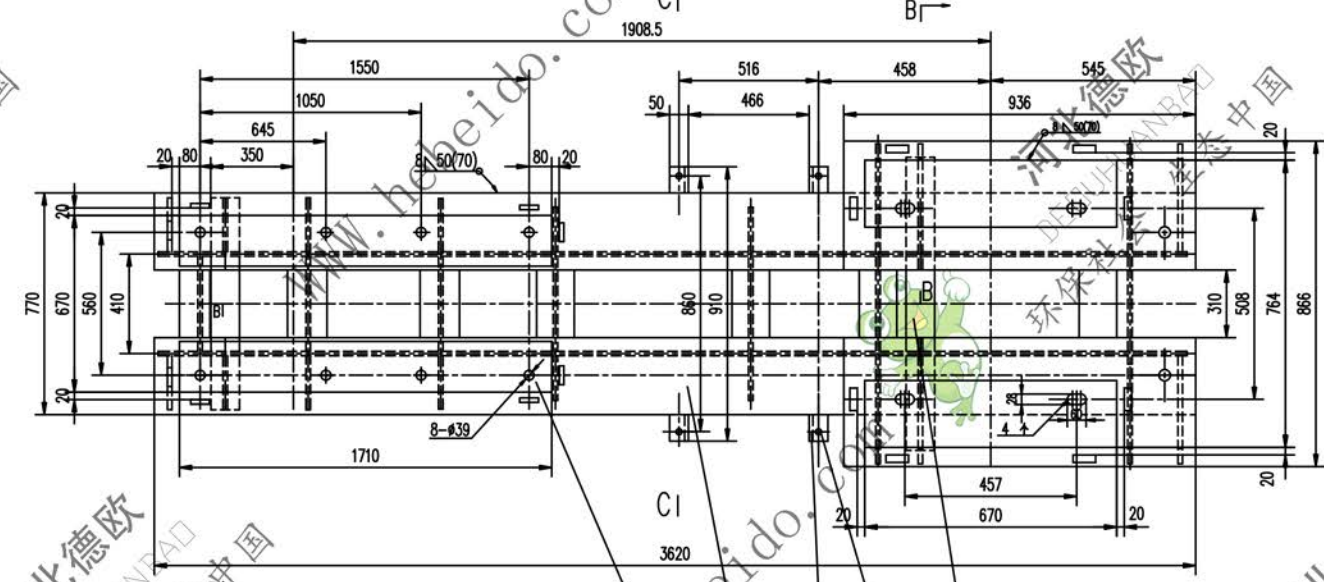


标记	文件号	修改内容	签名	日期



- 技术要求
1. 所有下料用钝边表面应打磨。
  2. 未注焊缝均为连续角焊，焊缝高度为按零件最小厚度。
  3. 所有孔表面应倒角。
  4. 未注倒角 20°X45°。
  5. 挡脚脚面应后焊接。
  6. 本图执行标准 GB10599-2008 版 1



序号	代号	名称	数量	材料	单重	总重	附注
30	GB41-86	螺母	M16	8	—	0.034	0.272
29	GB85-88	螺钉	M16X80	8	—	0.125	1.000
28	GB97.1-85	垫圈	24	4	—	0.032	0.128
27	GB41-86	螺母	M24	8	—	0.112	0.896
26	GB5780-86	螺栓	M24X150	4	—	0.689	2.756
25	GB41-86	螺母	M20	8	—	0.062	0.496
24	GB85-88	螺钉	M20X80	8	—	0.210	1.680
23	GB97.1-85	垫圈	36	8	—	0.029	0.736
22	GB41-86	螺母	M36	16	—	0.371	5.936
21	GB5780-86	螺栓	M36X220	8	—	2.332	18.65
20	—	钢板	S16	2	Q235-A	125.1	250.3
19	—	钢板	16X120X(310)	14	Q235-A	4.643	65.00
18	—	钢板	14X222X394	5	Q235-A	9.552	47.76
17	—	钢板	14X162X222	10	Q235-A	11.00	110.0
16	—	钢板	(16)X160X1710	2	Q235-A	38.66	77.32
15	—	钢板	16X230X2915	2	Q235-A	84.83	169.6
14	—	角钢	50X50X5-242	4	Q235-A	0.91	3.65
13	—	圆钢	16X85	4	20	0.134	0.536
12	—	管	φ102X12X750	2	Q235-A	19.97	39.94
11	—	钢板	S14	6	Q235-A	9.7	58.2
10	—	钢板	14X394X467	2	Q235-A	20.09	40.18
9	—	钢板	S16	2	Q235-A	102.56	205.1
8	—	钢板	20X220X250	12	Q235-A	7.722	108.1
7	—	钢板	S14	4	Q235-A	1.433	5.732
6	—	钢板	S14	2	Q235-A	0.690	1.380
5	—	钢板	S14	2	Q235-A	5.96	11.92
4	—	挡板	S20	8	Q235-A	0.468	3.744
3	—	挡板	S6	8	Q235-A	0.275	2.200
2	—	钢板	16X278X936	2	Q235-A	32.68	65.36
1	—	钢板	(16)X190X670	2	Q235-A	17.99	35.98

合同号: \_\_\_\_\_

驱动装置架

I. II 型

零件

图样标记: J121214

重量 kg: 1335

共 60 页 第 60 页