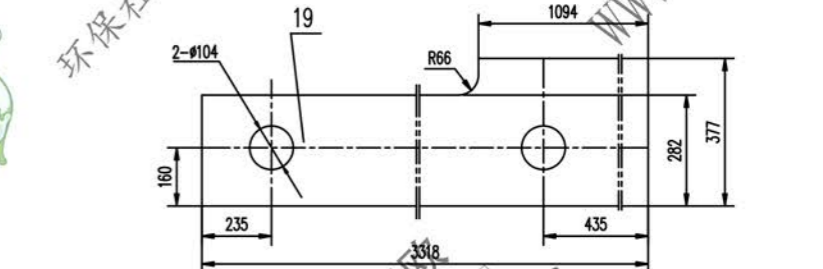
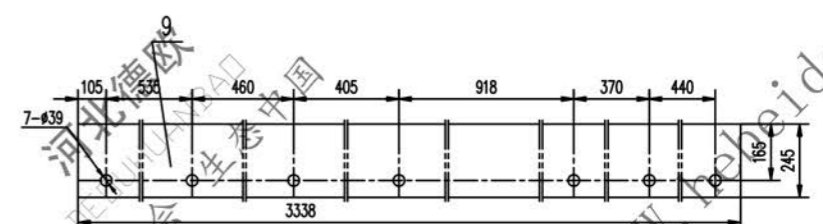
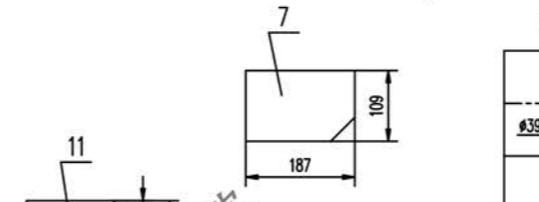
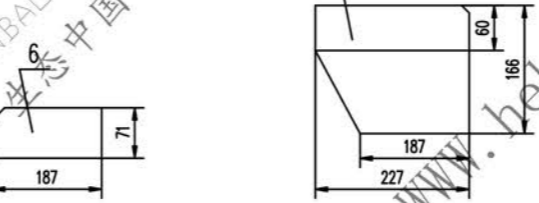
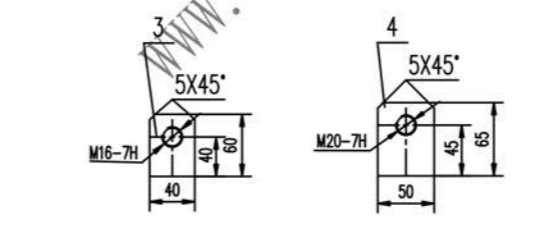
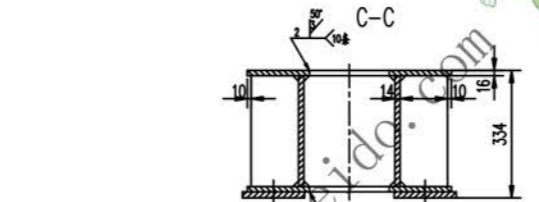
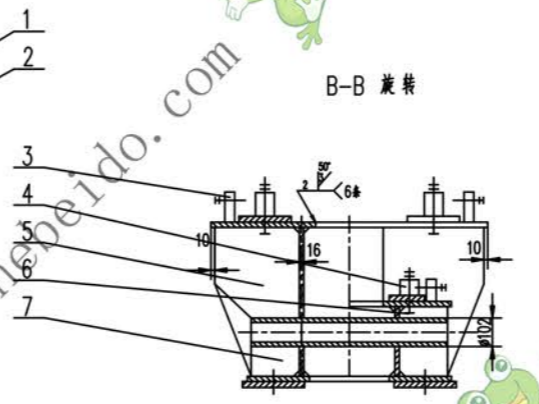
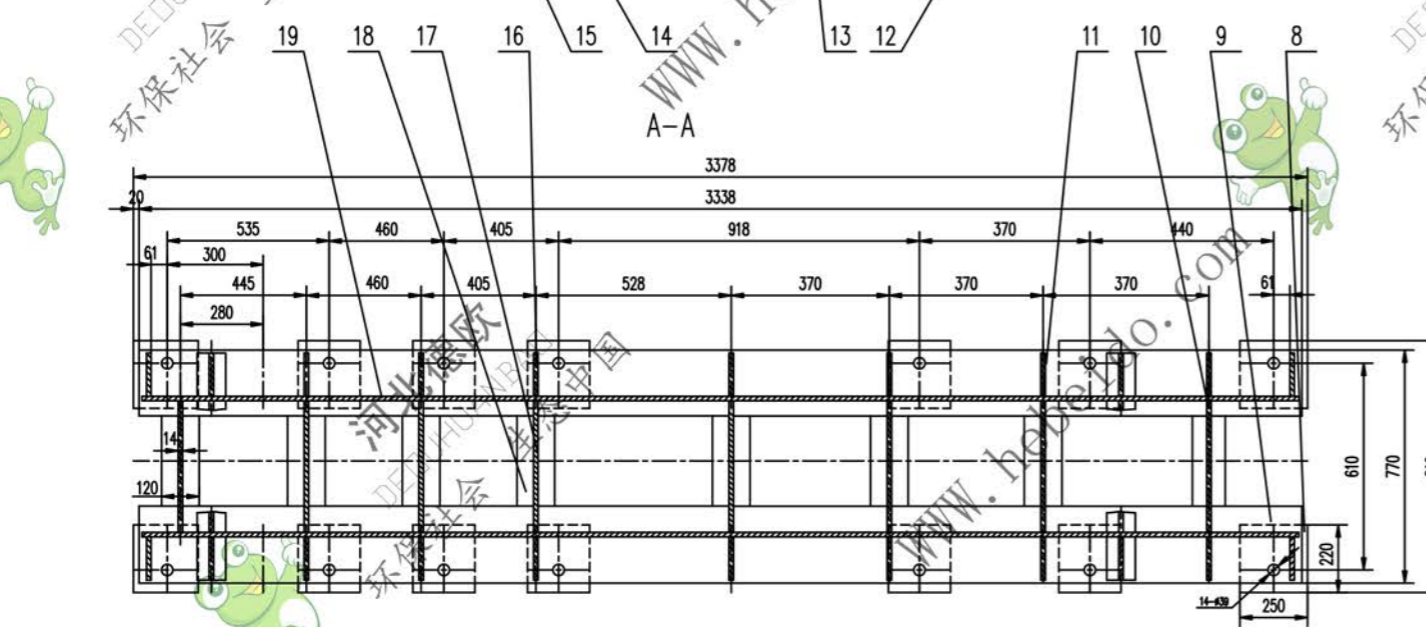
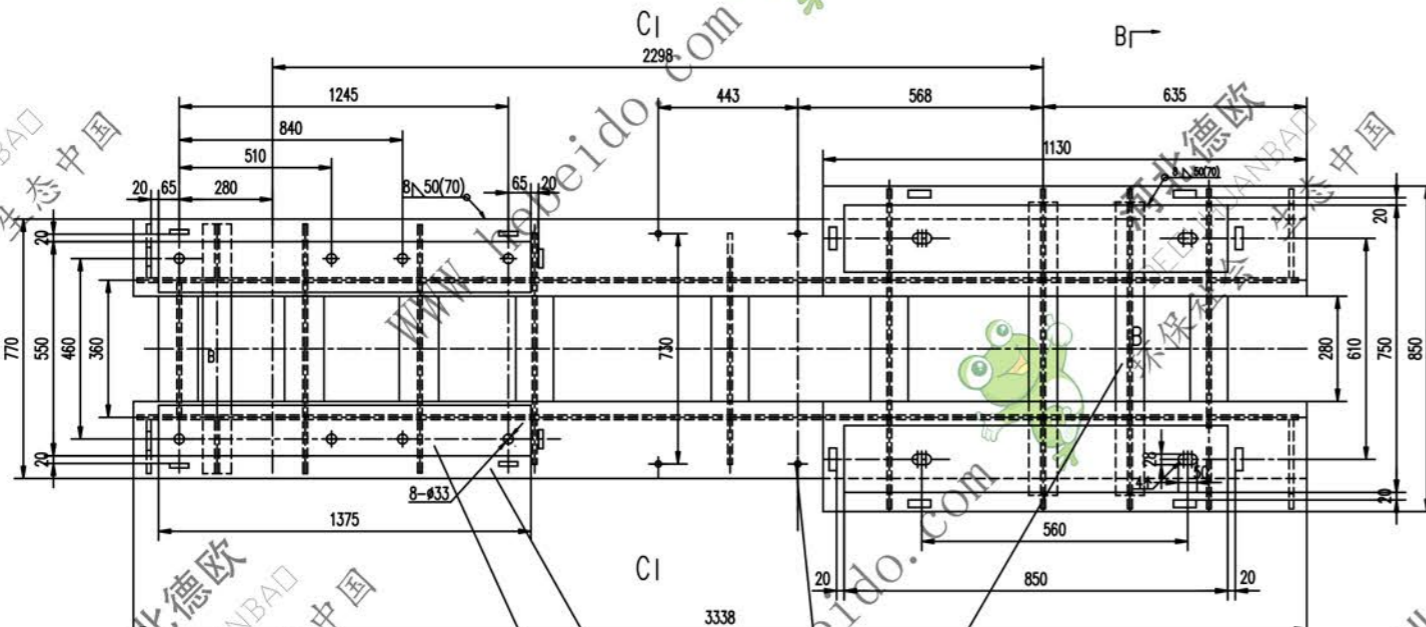
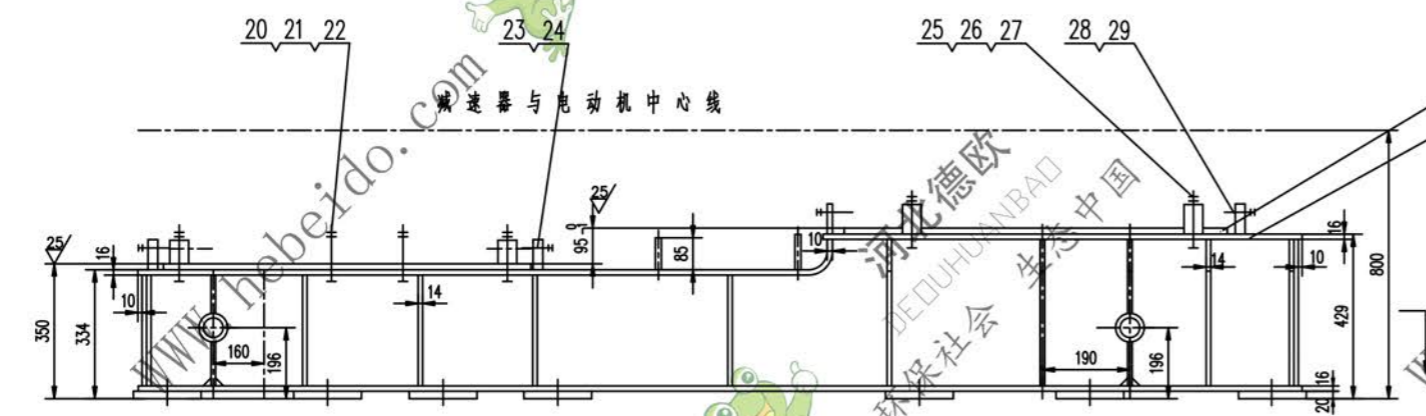


标记	文件号	修改内容	签名	日期



技术要求

1. 所有下料表面精度等级
2. 未注焊缝均为连续角焊, 焊缝高度为设计件最小厚度
3. 未注孔表面精度等级为 H7
4. 未注倒角 20X45°
5. 轴颈圆角倒角后焊接
6. 本图集符合 GB10599-2002 标准

序号	代号	名称	数量	材料	重量	备注
29	GB41-86	螺母	M16	8	0.034	0.272
28	GB85-88	螺钉	M16X80	8	0.125	1.0
27	GB97.1-85	垫圈	24	4	0.032	0.128
26	GB41-86	螺母	M24	8	0.112	0.896
25	GB5780-86	螺栓	M24X150	4	0.689	2.756
24	GB41-86	螺母	M20	8	0.062	0.496
23	GB85-88	螺钉	M20X80	8	0.210	1.680
22	GB97.1-85	垫圈	30	8	0.054	0.432
21	GB41-86	螺母	M30	16	0.026	0.416
20	GB5780-86	螺栓	M30X180	8	1.377	11.02
19		钢板	δ16	2	Q235-A	126.1 252.2
18		钢板	16X120X(280)	16	Q235-A	4.20 67.2
17		钢板	14X282X344	5	Q235-A	10.66 53.3
16		钢板	14X187X282	10	Q235-A	5.75 57.59
15		钢板	(16)X125X1375	2	Q235-A	24.3 48.6
14		钢板	16X245X2269	2	Q235-A	69.28 138.5
13		圆钢	φ16X85	4	20	0.134 0.536
12		管	φ102X12X750	2	Q235-A	19.97 39.94
11		钢板	δ14	8	Q235-A	8.71 69.68
10		钢板	14X344X377	3	Q235-A	14.16 42.48
9		钢板	δ16	2	Q235-A	99.93 199.8
8		钢板	20X220X250	14	Q235-A	7.722 108.1
7		钢板	δ14	4	Q235-A	2.229 8.916
6		钢板	δ14	2	Q235-A	1.450 2.900
5		钢板	δ14	2	Q235-A	3.9 7.8
4		挡板	δ20	8	Q235-A	0.485 3.664
3		挡板	δ16	8	Q235-A	0.275 2.200
2		钢板	16X285X1130	2	Q235-A	40.5 81
1		钢板	(16)X210X850	2	Q235-A	25.2 50.4

合同号: J121055

驱动装置架

I. II 型

设计: 审核: 工艺会审: 批准: 日期: 共 4 页