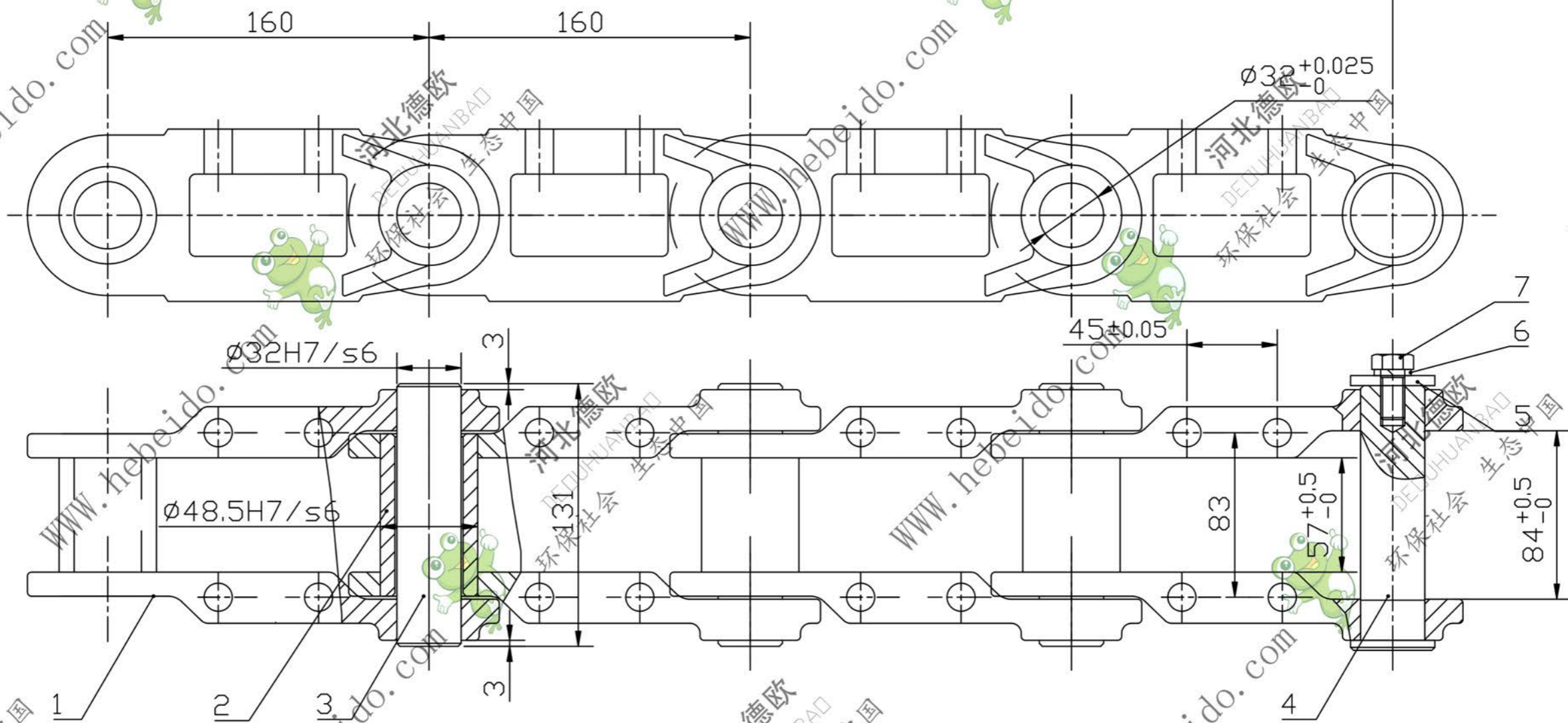


SCD630-03-00

12X160=1920



技术要求

1. 破断强度：链板 $\geq 100T$ 。
2. 坦克链组装后应转动灵活，不得有任何卡死现象。
3. 为包装发运之便，将链条每12节组成一个单元，每个单元有一个联接销轴。
4. 装配用温差法压入，57尺寸必须用模具保证

序号	代号	名称	数量	材料	单重	总重	备注
7	GB5781-86	六角螺栓M12X25	1/12节	Q235-A	0.1		
6	GB93-76	弹垫M12	1/12节	65Mn	0.002		
5	SCD630-03-05	销轴挡板	1/12节	Q235 $\delta=5$	0.05		
4	SCD630-03-04	联接销轴	1/12节	40CrMnTi	0.84		
3	SCD630-03-03	销轴	11/12节	40CrMnTi	0.83		
2	SCD630-03-02	套筒	1/节	40Cr	0.6		
1	SCD630-03-01	链板	2/节	40Cr	1.72		
					单重	总重	
					重	量	备注

标记	处数	更改文件号	签字	日期	图样标记	重量	比例
设计			标准化				1:2.5
校对		李连通	批准				
审核		秦海波					
工艺		刘飞	日期		共 张		第 张

链条装配

SCD630-03-00

组合件

